

Zonenplan

Rechtsverbindlich ist der vom Regierungsrat unterzeichnete und genehmigte Original-Zonenplan.

Mst. 1 : 2'500

Erlassen an der Urnenabstimmung vom 6. Juni 1993

Genehmigt vom Regierungsrat mit RRB Nr. 279 vom 22. Februar 1994

Stand: 12.9.2006 (inkl. Waldfeststellungen)

Nachträgliche Ergänzungen im Zonenplan

- Zonenplanänderung "Baumgarten" RRB Nr. 949/2006 vom 04. Juli 2006
- Kantonaler Nutzungsplan "Grossersee (Staben)" Amtsblatt Nr. 43 vom 23. Oktober 2009
- Zonenplanänderung "Landhof" RRB Nr. 361/2010 vom 30. März 2010
- Teilzonenplan "Landhof" RRB Nr. 863/2014 vom 19. August 2014
- Zonenplanänderung "Rüselhof" RRB Nr. 35/2015 vom 13. Januar 2015
- Teilzonenplan "Bodenwis" RRB Nr. 462/2017 vom 13. Juni 2017
- Teilzonenplan "Zughaus" RRB Nr. 665/2018 vom 18. September 2018
- Teilzonenplan "Göggacher" RRB Nr. 291/2019 vom 24. April 2019

Nachführungskarte: 14.05.2019 Ink. der

Grösse: 168/77

Plattnr.: 168/77

Verfasser: R+K

Büro für Raumplanung AG

Riemund + Kuster

Chusenstrasse 47

Postfach 40

8800 Pfäfers

Telefon: 041 410 13

Fax: 041 410 14

www.rk.ch

www.riemundkuster.ch

8800 Pfäfers

12.05.2019

16. Mai 2019

365-12

16. Mai 2019

16. Mai 2019

16. Mai 2019

16. Mai 2019

16. Mai 2019

16. Mai 2019

16. Mai 2019

16. Mai 2019

16. Mai 2019

16. Mai 2019

16. Mai 2019

16. Mai 2019

16. Mai 2019

16. Mai 2019

16. Mai 2019

16. Mai 2019

16. Mai 2019

16. Mai 2019

16. Mai 2019

16. Mai 2019

16. Mai 2019

16. Mai 2019

16. Mai 2019

16. Mai 2019

16. Mai 2019

16. Mai 2019

16. Mai 2019

16. Mai 2019

16. Mai 2019

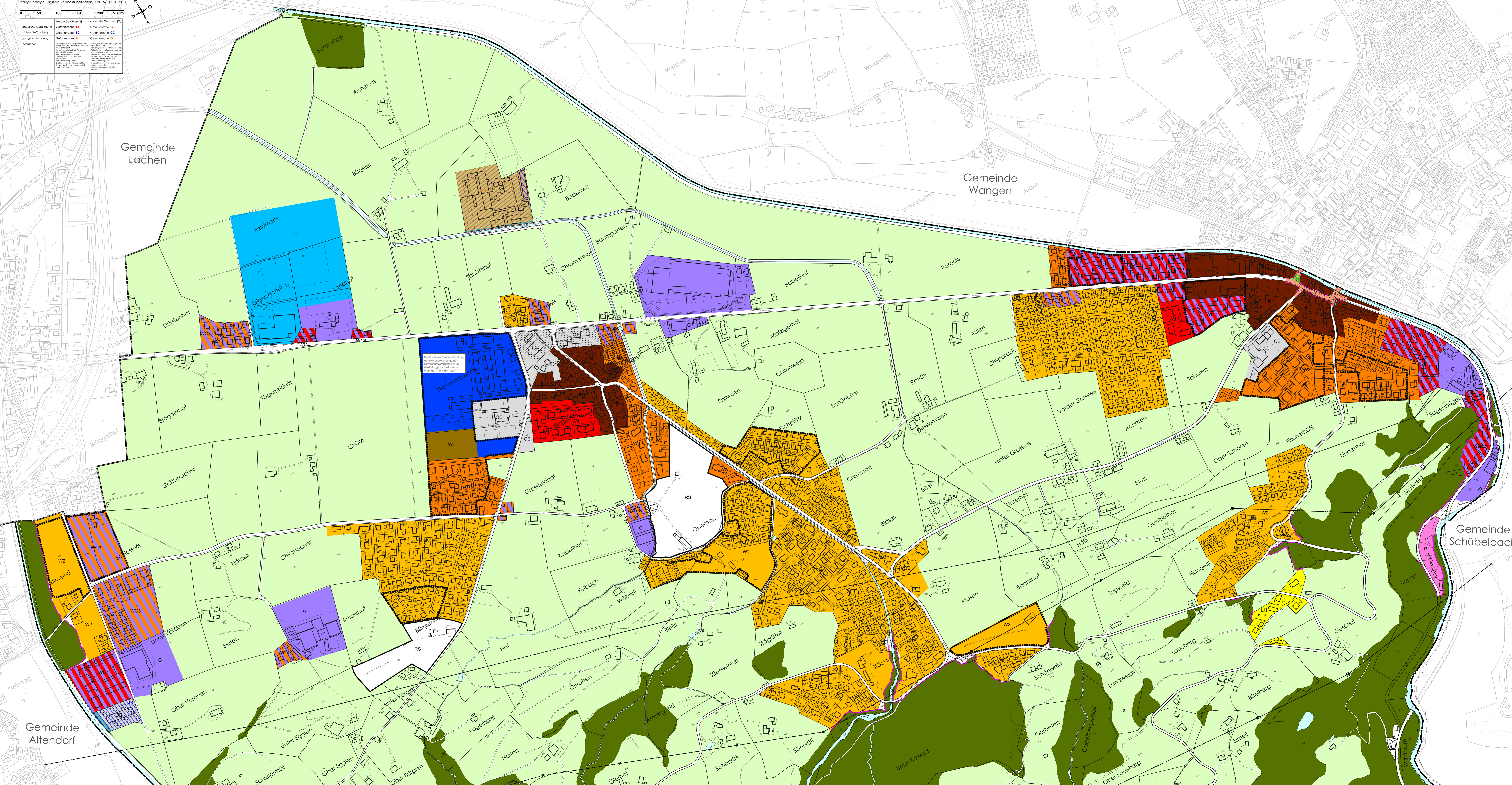
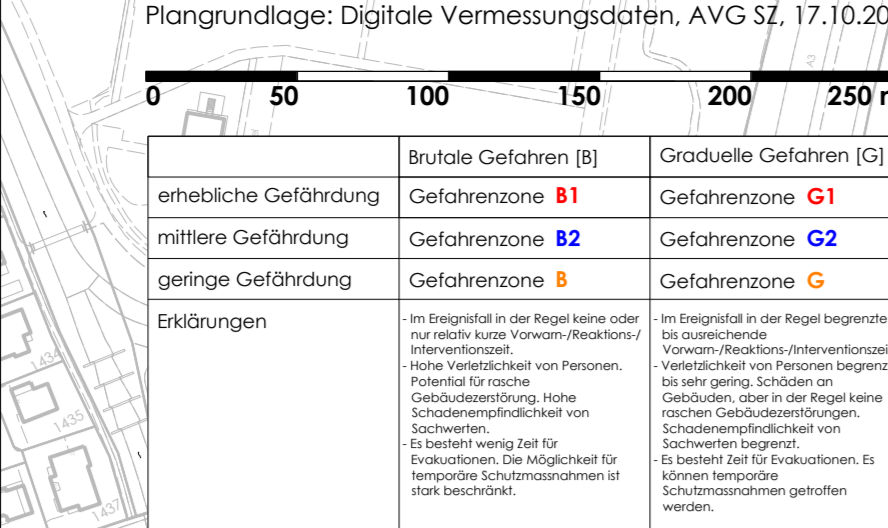
16. Mai 2019

16. Mai 2019

16. Mai 2019

16. Mai 2019

16. Mai 2019



- Verbindlicher Planinhalt**
- Bauzonen
 - LH Landhauszone
 - W2 Wohnzone 2 Geschosse
 - W3 Wohnzone 3 Geschosse
 - W4 Wohnzone 4 Geschosse
 - WG3 Wohn- und Gewerbezone 3 Geschosse
 - WG4 Wohn- und Gewerbezone 4 Geschosse
 - K Kernzone
 - G Gewerbezone
 - I Industriezone
 - SB Spezialzone Bodenwis
 - OE Zone für öffentliche Bauten und Anlagen
 - WT Wohnzone Tischmacherhof
 - GZT Gemischte Zone Tischmacherhof
 - A Verkehrszone A
 - Gestaltungsplanpflicht
 - Nichtbauzonen
 - P Zone für Lager- und Abstellplätze
 - GWR Gewässerraumzone
 - UE Übriges Gemeindegebiet
 - RS Reservegebiet
 - Landwirtschaftszone
 - LW Landwirtschaftszone
 - Überlagerte Zonen
 - Gewässerraumzone
 - Lärmvorbelastetes Gebiet
 - Zone für Hochbauten
 - Baulinie
 - Arkadenbaulinie
 - Gefahrenzone
 - Gefahrenzone mit erheblicher Gefährdung
 - Gefahrenzone mit mittlerer Gefährdung
 - Gefahrenzone mit geringer Gefährdung
 - Orientierender Planinhalt
 - Gemeindegrenze
 - Hochspannungseitung
 - Wald
 - Waldfeststellung gemäss Art. 10 und 13 Bundesgesetz über den Wald
 - Gewässer